

長野県専門の総合案内所 信州旅のお手伝いはおまかせ下さい

# 東北信予約センター

東京都知事登録 旅行サービス手配業 第20010号



エリア	宿泊地	施設名	P	観光情報
北信濃	上林温泉	上林ホテル仙壽閣	3	<b>【観光地】</b> 国宝 善光寺（長野市） 長野県立美術館・東山魁夷館（長野市） 真田宝物館・文武学校（長野市） 戸隠神社（長野市） 志賀高原（山ノ内町） 地獄谷野猿公苑（山ノ内町） 秋山郷（栄村） 姨捨の夜景（千曲市） 小布施 北斎館（小布施町） 豪商の館 田中本家博物館（須坂市） 高橋まゆみ人形館（飯山市） 中山晋平記念館（中野市） 日本土人形資料館（中野市） 松川溪谷（高山村） 野尻湖（信濃町） 横手山スカイレーター（志賀高原） 外湯めぐり（野沢温泉・渋温泉） <b>【花火】</b> 野尻湖花火大会（信濃町） 7月最終土曜日 千曲市千曲川納涼花火大会（千曲市） 8月7日 飯縄火祭り（長野市） 8月10日 信州新町納涼大会（長野市） 8月15日 長野えびす講煙火大会（長野市） 11月23日
	湯田中温泉	あぶらや燈千	3	
		一茶のこみち美湯の宿	3	
	渋温泉	一乃湯果亭	3	
	奥志賀高原	ホテルグランフェニックス奥志賀	4	
	ほたる温泉	志賀パレスホテル	4	
		Hotel&Onsen Shigakougen2307	4	
	よませ温泉	ホテルセララン	4	
	木島平温泉	パノラマランド木島平	6	
	戸倉上山田温泉	湯元上山田ホテル	7	
		ホテル圓山荘	7	
		玉の湯	7	
	野沢温泉	野沢グランドホテル	8	
		朝日屋旅館	8	
	小布施温泉	あけびの湯	8	
	須坂温泉	古城荘	8	
長野市内	ホテルメトロポリタン長野	13		
	ホテル国際21	13		
	ホテルJALシティ長野	13		
	長野東急REIホテル	13		
<b>【花の名所】</b> あんずまつり（千曲市）4月上旬～中旬 臥竜公園さくらまつり（須坂市）4月上旬～下旬 信州高山桜まつり（高山村）4月上旬～5月上旬 いいづなまち花めぐり（飯綱町）4月上旬～5月中旬 いいやま菜の花まつり（飯山市）5月3日～5日 信州なかのバラまつり（中野市）5月下旬～下旬				
東信州	別所温泉	七草の湯	5	<b>【観光地】</b> 上田城址公園（上田市） 国宝 安楽寺三重塔（上田市） 旧軽井沢・白糸の滝（軽井沢町） 浅間山（小諸市・軽井沢町・御代田町） 小諸城址 懐古園（小諸市） 雲上の高峰高原（小諸市） 国宝 大宝寺三重燈（青木村） 北国街道 海野宿（東御市） <b>【花火】</b> 信州上田大花火大会（上田市） 8月5日 白樺高原花火大会（立科町） 8月11日 佐久千曲川大花火大会（佐久市） 8月15日 青木村夏祭り大花火大会（青木村） 8月第1土曜日頃
		玉屋旅館	5	
		かしわや本店	5	
	鹿教湯温泉	望山亭ことぶき	5	
	高峰高原	高峰マウンテンホテル	6	
		高峰高原ホテル	6	
	田沢温泉	富士屋	6	
	軽井沢	万平ホテル	7	
	上田市	上田東急REIホテル	14	
	佐久市	アクアホテルプレミアム	15	
アクアホテル佐久平		15		
<b>【花の名所】</b> 上田城千本桜まつり（上田市）4月上旬～中旬 小諸懐古園桜まつり（小諸市）4月上旬～下旬 湯の丸高原つつじ祭り（東御市）6月中旬～7月 すずらん祭り（立科町）6月第1日曜日 佐久高原コスモスまつり（佐久市）9月上旬～下旬				



諏訪	上諏訪温泉	かたくらシルクホテル	10	<b>【観光地】</b> 諏訪大社 上社「本宮・前宮」 諏訪大社下社「春宮・秋宮」 (諏訪市・茅野市・下諏訪町) 諏訪湖遊覧(上諏訪温泉) 諏訪高島城(諏訪市) 諏訪湖間欠泉センター(上諏訪温泉) 御射鹿池・横谷峡(茅野市) 霧ヶ峰高原(諏訪市・下諏訪町・茅野市) 万治の石仏(下諏訪町) <b>【花火】</b> 諏訪湖祭湖上花火大会(諏訪市) 8月15日 諏訪湖サマーナイト花火(諏訪市) 7月下旬～8月下旬 全国新作花火競技大会(諏訪市) 9月第1土曜日
		渋の湯	10	
		双泉の宿朱白	10	
		布半(ぬのはん)	10	
	蓼科温泉	たてしな藍	11	
	<b>【花の名所】</b> 入笠山(富士見町)春～秋 150種類の山野草 ゴンドラリフトでアクセス、富士山の絶景 鶴峯公園つつじ祭り(岡谷市)5月上旬～中旬 ビーナスライン〔車山高原～霧ヶ峰高原～八島高原〕 レンゲツツジ 見頃6月 ニッコウキスゲ 見頃7月 マツムシソウ 見頃8月～9月 コバイケイソウ 見頃6月～7月 ヤナギラン 見頃8月 リンドウ 見頃9月～10月			
日本アルプス・松本平	美ヶ原温泉	翔峰	9	<b>【観光地】</b> 国宝 松本城(松本市) 国宝 旧開智学校校舎(松本市) 上高地(松本市) 立山黒部アルペンルート(大町市) 安曇野わさび田湧水群(安曇野市) 奈良井宿(塩尻市) 八方池(白馬村) アルプスあずみの公園(安曇野市他) <b>【花火】</b> 大町温泉郷 夢花火と音の祭典(大町市) 2月開催 高瀬川納涼大花火大会(池田町・松川町) 8月13日 安曇野花火(安曇野市) 8月14日 木崎湖灯籠流しと花火大会(大町市) 8月15日
	大町温泉	緑翠亭景水	9	
	浅間温泉	ホテル玉之湯	9	
		和泉荘	9	
	安曇野	安曇野穂高ビューホテル	11	
	白馬母池温泉	ホテルベルハート	11	
	上高地	上高地ルミエスタホテル	12	
	白骨温泉	湯元齋藤旅館	12	
		白船グランドホテル	12	
	松本市	ホテルブエナビスタ	14	
アルピコプラザホテル		14		
エースイン松本		14		
	<b>【花の名所】</b> 池田町ひろつかミツレ花祭り(池田町)6月4日 母池自然園水芭蕉祭り(小谷村)6月上旬 ラベンダー祭り(池田町)6月上旬～7月中旬 高ボッチ高原 レンゲツツジ(塩尻市)6月中旬			
伊那路	早太郎温泉	山野草の宿二人静	11	<b>【観光地】</b> 千畳敷カール(駒ヶ根市) 光前寺(駒ヶ根市) 日本一の星空(阿智村) 元善光寺(飯田市) 名勝 天竜峡(飯田市) 下栗の里(飯田市) 天竜舟下り(飯田市) ゲンジボタル(辰野町) <b>【花火】</b> 千人塚公園水中花火大会(飯島町) 5月5日
	早太郎温泉	山野草の宿二人静 別邸一花一葉	11	
	昼神温泉	ユルイの恵山	12	
		<b>【花の名所】</b> 高遠城址公園さくら祭(伊那市)4月上旬～中旬 荒神山公園さくら祭り(辰野町)4月上旬～下旬 光前寺しだれ桜(駒ヶ根市)4月上旬～下旬 花桃まつり(阿智村)4月中旬～5月上旬 台城つつじ祭り(松川町)5月3日 くりん草まつり(喬木村)5月中旬～下旬 宮田高原レンゲツツジ祭(宮田村)5月下旬～6月 千畳敷カール 高山植物(駒ヶ根市)7月中旬～8月 赤そば花まつり(箕輪町)9月下旬		

上林温泉 上林ホテル仙壽閣



長野県最大級、毎分720ℓ 驚異的湯量の掛け流し温泉  
ひとつひとつのお料理に、歳時記の季語をそえた懐石料理



収容人数 100名	宴会場 最大 35名	昼食 ○	
32室 [和室 21・和モダン 4・離れ 4・特別室 3]			
二次会 ×	カラオケ ×	コンパニオン ○	客室禁煙

湯田中温泉 あぶらや燈千



2021年8月 露天風呂付特別室 4室が完成  
ロウリュサウナ、目の前で料理を提供するシェフズテーブル



収容人数 80名	宴会場 最大 80名	昼食 ○	
32室 [和室 15・コンフォート 4・露天付 13]			
二次会 45名	カラオケ ○	コンパニオン ×	客室禁煙

湯田中温泉 一茶のこみち美湯の宿



湯守が管理する温泉は自慢の100%源泉かけ流し美肌の湯  
湯田中温泉街でも高台に建つ宿からは北信五岳も望めます



収容人数 150名	宴会場 最大 150名	昼食 ○	
45室 [和室 39・和洋室 4・露天付 2]			
二次会 40名	カラオケ ○	コンパニオン ○	客室禁煙

渋温泉 一乃湯果亭



全館畳敷きの館内 ほのぼのとアットホームな温かさで  
お客様をお出迎えし、細やかなおもてなしを致します



収容人数 40名	宴会場 最大 25名	昼食 ×	
10室 [和室 10]			
二次会 ×	カラオケ ×	コンパニオン ○	客室禁煙



奥志賀高原 ホテルグランフェニックス奥志賀



標高 1,500m を深呼吸！五感全てを魅了する奥志賀の大自然！  
都会の喧騒をしばし離れて、雄大な奥志賀を満喫して下さい



収容人数	100名	宴会場 最大	30名	昼食	○
35室 [和室 2・ツイン 27・スイート 6]					
二次会	×	カラオケ	×	コンパニオン	×
客室禁煙					

ほたる温泉 志賀パレスホテル



湯量豊富な温泉とバイキングが自慢の宿  
冬はスキー、夏はハイキングの拠点として便利な立地です



収容人数	450名	宴会場 最大	70名	昼食	○
80室 [和室 26・和洋室 54]					
二次会	40名	カラオケ	○	コンパニオン	×
客室禁煙					

ほたる温泉

HOTEL&ONSEN SHIGAKOGEN 2307



志賀高原の大自然に包まれて、ゆっくり、たっぷり、  
リゾートライフをお楽しみください



収容人数	200名	宴会場 最大	40名	昼食	×
47室 [和室 40・洋室 4・和洋室 3]					
二次会	○	カラオケ	×	コンパニオン	×
客室禁煙					

よませ温泉 ホテルセラシ



北アルプス・善光寺平等など北信五岳の山々を一望する  
夕夜景の美しい眺望露天風呂が自慢の宿



収容人数	375名	宴会場 最大	60名	昼食	○
60室 [和室 15・和洋室 45]					
二次会	○	カラオケ	○	コンパニオン	○
客室禁煙					



## 別所温泉 七草の湯



全館畳敷きの館内には女将こだわりの小物が並べられ  
女将はじめスタッフの心遣いが行き届いた、まごころ溢れる宿



収容人数 <b>80名</b>	宴会場 最大 <b>20名</b>	昼食 ×
<b>16室</b> [和室 <b>6</b> ・和洋室 <b>6</b> ・セミスイート <b>2</b> ・特別室 <b>2</b> ]		
二次会 ×	カラオケ ○	コンパニオン ○
客室禁煙		

## 別所温泉 玉屋旅館



明治3年創業、別所温泉 外湯「大湯」隣の宿  
信州の旬の食材を使ったお料理と掛け流しの温泉が評判です



収容人数 <b>77名</b>	宴会場 最大 <b>30名</b>	昼食 ×
<b>18室</b> [和室 <b>10</b> ・和洋室 <b>6</b> ・セミスイート <b>1</b> ・スイート <b>1</b> ]		
二次会 ×	カラオケ ×	コンパニオン ○
客室禁煙		

## 別所温泉 かしわや本店



明治元年から北向観音さま隣にて四季折々の設えでお出迎え  
職人の確かな技術で作られた懐石料理をお楽しみ下さい



収容人数 <b>58名</b>	宴会場 最大 <b>20名</b>	昼食 ×
<b>15室</b> [和室 <b>5</b> ・温泉内風呂付和室 <b>3</b> ・露天付和室 <b>7</b> ]		
二次会 ×	カラオケ ×	コンパニオン ○
客室禁煙		

## 鹿教湯温泉 望山亭ことぶき



湯治場として知られる鹿教湯温泉では数少ない和風旅館  
素材からも旬を感じられるお料理も自慢です



収容人数 <b>40名</b>	宴会場 最大 <b>40名</b>	昼食 ○
<b>15室</b> [和室 <b>13</b> ・特別室 <b>2</b> ]		
二次会 ×	カラオケ ○	コンパニオン ○
客室禁煙		



## 高峰高原 高峰マウンテンホテル



雲海の手前、標高2000mの高峰マウンテンリゾートへ  
2019年12月オープン！四季折々の自然との触れ合い



収容人数	114名	宴会場 最大	40名	昼食	○
32室 [ツイン 21・フォース 4・ラグジュアリー 7]					
二次会	○	カラオケ	×	コンパニオン	×
客室禁煙					

## 高峰高原 高峰高原ホテル



標高2000m 星降る雲上のリゾート 雲海・星空・夜景  
雲と同じ目線の絶景風呂「こまくさの湯」でまったりと



収容人数	84名	宴会場 最大	40名	昼食	○
24室 [和室 18・洋室 6]					
二次会	○	カラオケ	○	コンパニオン	×
客室禁煙					

## 田沢温泉 富士屋



山懐に3軒の湯宿 信州田沢温泉にある19室のやすらぎの宿  
信州の四季折々の味覚をご賞味ください



収容人数	40名	宴会場 最大	40名	昼食	○
17室 [和室 16・和洋室 1]					
二次会	×	カラオケ	○	コンパニオン	×
客室禁煙					

## 木島平温泉 パノラマランド木島平



北信州の田園風景を見下ろすロケーション  
四季の恵みを味わい、くつろぎの時間をお過ごし下さい



収容人数	340名	宴会場 最大	200名	昼食	○
74室 [和室 18・和洋室 28・洋室 28]					
二次会	○	カラオケ	○	コンパニオン	×
客室禁煙					



## 軽井沢 万平ホテル



避暑地と知られる軽井沢で  
明治より愛され続けるクラシカルホテル



収容人数	250名	宴会場最大	200名	昼食	○
106室 [アタゴ館28・別館21・ウスイ館44・アルプス館13]					
改装中 2024年 夏オープン予定					

## 戸倉上山田温泉 湯元上山田ホテル



創業100年 源泉掛け流し 本物の温泉ここにあり  
信州の温泉と味覚を存分にお楽しみ頂けます



収容人数	150名	宴会場 最大	130名	昼食	○
38室 [和室 25・洋室 4・露天付客室 9]					
二次会	×	カラオケ	○	コンパニオン	○
一部喫煙					

## 戸倉上山田温泉 ホテル圓山荘



源泉掛け流し、趣の異なる4種類の温泉めぐりが楽しめる宿  
各種会議・大口団体など多様なニーズにお応え致します



収容人数	380名	宴会場 最大	250名	昼食	○
76室 [和室 62・和洋室 6・洋室 8]					
二次会	○	カラオケ	○	コンパニオン	○
客室喫煙					

## 戸倉上山田温泉 玉の湯



圓山荘 西乃館が移転、2018年8月リフレッシュオープン  
千曲川をのぞむ露天風呂が自慢の宿です



収容人数	97名	宴会場 最大	64名	昼食	×
23室 [陶然閣 シャワー付 13・美松亭 温泉付 10]					
二次会	×	カラオケ	×	コンパニオン	○
客室禁煙					



## 野沢温泉 野沢グランドホテル



温泉街や山々が一望できる展望大浴場と露天風呂が自慢  
旬のふるさと料理「おごっつお」でおもてなし



収容人数	114名	宴会場 最大	40名	昼食	○
29室 [和室 15・和洋 3・洋室 2・露天付和洋室 8・特別室 1]					
二次会	×	カラオケ	×	コンパニオン	×
客室禁煙					

## 野沢温泉 朝日屋旅館



温泉街の中心部に位置し、湯巡りや散策にも便利  
宿前までバス横着けでき、多様なニーズに対応致します



収容人数	85名	宴会場 最大	85名	昼食	○
26室 [和室 16・和洋室 5・洋室 4・DXツイン 1]					
二次会	×	カラオケ	○	コンパニオン	○
客室禁煙					

## 小布施温泉 あけびの湯



小布施で唯一の温泉宿 見晴らしの良い露天風呂からは  
小布施の町や北信五岳に北アルプスまで見渡せます



収容人数	43名	宴会場 最大	45名	昼食	○
9室 [和室 5・洋室 3・特別室 1]					
二次会	○	カラオケ	×	コンパニオン	×
客室禁煙					

## 須坂温泉 古城荘



上杉謙信も湯治に浸かったといわれる名湯  
体育館も併設されていることから学生の合宿にも便利



収容人数	143名	宴会場 最大	180名	昼食	○
35室 [和室トイレ無 20・和室トイレ付 6・和室バストイレ付 9]					
二次会	○	カラオケ	○	コンパニオン	×
客室禁煙					



## 美ヶ原温泉 翔峰



2018年5月リニューアルオープン  
展望露天風呂からはアルプスの山々や松本の城下町を一望



収容人数	445名	宴会場 最大	240名	昼食	○
95室					
[和室 60・洋室 8・展望風呂付 16・露天付 8・特別室 3]					
二次会	○	カラオケ	○	コンパニオン	○
				一部禁煙	

## 大町温泉 緑翠亭 景水



黒部アルペンルートの長野側玄関口ともいわれる大町温泉  
庭園大浴場・露天風呂・貸切風呂・足湯を有する湯宿です



収容人数	360名	宴会場最大	200名	昼食	○
63室					
[「茜」和室 43・「翠」露天付 12・「翠」掘ごたつ 4・洋室 4]					
二次会	○	カラオケ	○	コンパニオン	○
				客室禁煙	

## 浅間温泉 ホテル玉之湯



館主自ら毎日手打ちをする名物の信州そばが自慢  
夕食後には連日のように開催される車座コンサート



収容人数	100名	宴会場 最大	60名	昼食	○
35室 [和室 9・洋室 20・和洋室 4・特別室 2]					
二次会	×	カラオケ	○	コンパニオン	○
				客室禁煙	

## 浅間温泉 和泉荘



べんがら色の外壁に格子戸の玄関を抜けるとランプの飾りや  
光の壁が現れ、和と洋が交錯する大正ロマンの宿



収容人数	120名	宴会場 最大	100名	昼食	○
30室 [和室 25・和洋室 2・露天付 3]					
二次会	○	カラオケ	○	コンパニオン	○
				客室喫煙	



上諏訪温泉 かたくらシルクホテル



湖畔の洋館 かたくらシルクホテル (旧諏訪湖ホテル)  
2021年4月新築オープン 全室露天風呂付客室



収容人数	30名	宴会場	無し	昼食	×
9室 [露天付洋室 8・露天付和洋室 1]					
二次会	×	カラオケ	×	コンパニオン	×
客室禁煙					

上諏訪温泉 渋の湯



大正時代から湧き続く源泉は自家源泉かけ流し  
湯上りにはお肌がつるつるの美肌の湯



収容人数	110名	宴会場	最大 60名	昼食	○
22室 [和室 18・和洋室 2・半露天付 2]					
二次会	×	カラオケ	○	コンパニオン	○
客室禁煙					

上諏訪温泉 双泉の宿 朱白



上諏訪温泉で唯一、「朱」と「白」二色の温泉を楽しめます  
最上階の露天風呂からは諏訪湖を一望できます



収容人数	230名	宴会場	最大 60名	昼食	○
42室 [和室 32 (湖側 12)・和洋室 7・洋室 2・露天付 1]					
二次会	×	カラオケ	○	コンパニオン	○
客室禁煙					

上諏訪温泉 布半 (ぬのはん)



江戸時代より続く創業160年余年の伝統ある日本旅館  
夢屋敷の客室からは諏訪湖を一望できます



収容人数	160名	宴会場	最大 160名	昼食	○
35室 [夢屋敷 湖畔側 24・宿屋敷 庭園側 11]					
二次会	○	カラオケ	○	コンパニオン	○
客室喫煙					



蓼科温泉 たてしな藍



蓼科 横谷峡 藍染と懐石料理の宿  
静寂な自然の中で大人の隠れ家としてくつろぎのお時間を



収容人数	70名	宴会場 最大	40名	昼食	○
	17室	[和室	8・和洋室	1・露天付	8]
二次会	×	カラオケ	×	コンパニオン	×
				一部喫煙	

早太郎温泉 山野草の宿 二人静



雄大な自然に囲まれた駒ヶ根高原の奥座敷  
素朴でさりげない山のおもてなしの心を大切にしております



収容人数	273名	宴会場 最大	120名	昼食	×
	46室	[和室	15・洋室	15・擬洋室	10・露付
二次会	○	カラオケ	○	コンパニオン	○
				客室禁煙	

安曇野 穂高ビューホテル



北アルプスの秘湯「中房」の温泉 PH8.5美人の湯  
遊歩道の散策やお散歩で心身ともにリフレッシュして下さい



収容人数	300名	宴会場 最大	140名	昼食	○
	90室	[和室	12・洋室	30・和洋室	46・特別室
二次会	○	カラオケ	○	コンパニオン	○
				客室禁煙	

白馬栂池温泉 ホテルベルハート



白馬栂池温泉はスポーツの後の疲れを癒すのに最適です  
栂池高原スキー場まで徒歩30秒の好立地



収容人数	80名	宴会場 最大	50名	昼食	×
	17室	[和室	9・洋室	2・和洋室	5・特別室
二次会	×	カラオケ	×	コンパニオン	×
				客室禁煙	



## 上高地 上高地ルミエスタホテル



北アルプスの懐、清流梓川河畔に佇むリゾートホテル  
上高地では珍しい天然温泉と本格フランス料理をお楽しみ下さい



収容人数	91名	宴会不可	昼食	○		
38室	[和室4・洋室26・展望付ツイン5・シアターツイン3]					
二次会	×	カラオケ	×	コンパニオン	×	客室禁煙

## 屋神温泉 ユルイの宿 恵山



美肌の湯としても知られ 優しく肌に染みこむ屋神の湯  
いろいろ料理をお楽しみ頂くことも出来ます



収容人数	265名	宴会場 最大	180名	昼食	○	
47室	[和室31・洋室10・特別室4・貴賓室2]					
二次会	○	カラオケ	○	コンパニオン	○	一部禁煙

## 白骨温泉 湯元齋藤旅館



明治元年創業、湯元ならではの自家源泉4本を保有する宿  
独特の乳白色の温泉は薬用効果が高いです



収容人数	232名	宴会場 最大	80名	昼食	×	
51室	[和室36・洋室5・半露天付6・半露天付特別室4]					
二次会	○	カラオケ	○	コンパニオン	○	客室禁煙

## 白骨温泉 白船グランドホテル



展望露天風呂から眺める四季折々の風景と  
名湯「白骨の湯」をお楽しみください



収容人数	273名	宴会場 最大	120名	昼食	×	
53室	[和室40・和洋室1・洋室8・スーペリア4]					
二次会	○	カラオケ	○	コンパニオン	○	一部禁煙



長野市 ホテルメトロポリタン長野



JR長野駅直結の好アクセスで観光やビジネスの拠点として最適  
宴会場も充実の大型シティホテルです



収容人数	406名	宴会場 最大	500名	昼食	○
235室 [シングル72・ダブル44・ツイン111・スイート8]					
二次会	○	カラオケ	○	コンパニオン	○
				一部喫煙	

長野市 ホテル国際21長野



県庁街に程近く、長野のランドマークホテル  
ブライダルからイベント・会議と幅広くご利用頂けます



収容人数	270名	宴会場 最大	500名	昼食	○
148室 [シングル28・ダブル12・ツイン97・スイート他11]					
二次会	○	カラオケ	○	コンパニオン	○
				客室禁煙	

長野市 ホテルJALシティ長野



善光寺参道につづく中央通りに面しアクセスに便利な立地  
地元食材を活かした朝食バイキングはご好評いただいています



収容人数	318名	宴会場 最大	70名	昼食	○
238室 [シングル172・ツイン39・ダブル9・コナーツイン18]					
二次会	○	カラオケ	○	コンパニオン	○
				一部喫煙	

長野市 長野東急REIホテル



JR長野駅善光寺口から徒歩1分(地下道直結)の好立地  
観光やビジネスの拠点として最適です



収容人数	316名	会議室 最大	30名	昼食	×
143室 [ダブル64・ツイン78・デラックスツイン1]					
二次会	×	カラオケ	×	コンパニオン	×
				客室禁煙	



## 松本市 ホテルブエナビスタ



北アルプスの雄大な自然にめぐまれ、城下町の伝統が息づく  
信州・松本 この魅力あふれる街のランドマークタワー



収容人数	433名	宴会場 最大	500名	昼食	○
190室	[セミダブル105・ツイン69・ダブル8・スイート他8]				
二次会	○	カラオケ	○	コンパニオン	○
				一部喫煙	

## 松本市 アルピコプラザホテル



JR松本駅前に立地。機能的な室内はビジネス・観光に便利  
地元メニューのある朝食バイキングも好評です



収容人数	282名	宴会場 最大	200名	昼食	○
160室	[シングル57・ダブル22・ツイン70・DXツイン他11]				
二次会	○	カラオケ	○	コンパニオン	○
				一部喫煙	

## 松本市 エースイン松本



松本駅から徒歩1分。

絶好のロケーションはビジネスや観光拠点に最適



収容人数	165名	宴会場	なし	昼食	×
157室	[シングル151・ツイン4・デラックスツイン2]				
二次会	×	カラオケ	×	コンパニオン	×
				一部喫煙	

## 上田市 上田東急REIホテル



上田駅「温泉口」より徒歩1分の好立地

観光に、ビジネスに、ゆとりと充実のひとつときをお約束



収容人数	162名	宴会場 最大	300名	昼食	○
133室	[シングル104・ツイン19・ダブル9・スイート1]				
二次会	○	カラオケ	○	コンパニオン	○
				一部喫煙	



佐久市 アクアホテルプレミアム



佐久平駅蓼科口より徒歩30秒 エリア初のデザイナーズホテル  
2023年8月グランドオープン 大浴場・露天風呂あり



収容人数	279名	宴会場	なし	昼食	○
	134室	[スタンダード125・ファミリー5・メゾネット4]			
二次会	×	カラオケ	×	コンパニオン	×
				客室禁煙	

佐久市 アクアホテル佐久平



佐久平駅浅間口より徒歩30秒  
観光やビジネスに便利 大浴場・露天風呂あり



収容人数	199名	宴会場	なし	昼食	×
	137室	[シングル105・ツイン24・ダブル7・スイート1]			
二次会	×	カラオケ	×	コンパニオン	×
				一部喫煙	

【交通機関 貸切バス】

所在地	名称	保有台数
長野市	アリーナバス	大型12台 (内リフト付4台) 中型2台 マイクロ10台
千曲市	信州観光バス	中型2台 マイクロ7台 (内ボンネットバス2台)
上田市	軽井沢バス	大型6台 中型1台 小型1台
上田市	千曲バス	大型19台 中型7台
松本市	てまりバス	大型5台 中型3台
高山村	わらび野観光バス	大型7台 中型1台 マイクロ3台

【交通機関 鉄道】

所在地	名称	イベント内容
長野市	長野電鉄	北信濃ワインバレー列車 貸切イベント運行
上田市	上田電鉄	ハーモニカ電車 下之郷駅⇄別所温泉駅



ゆけむり号 ワインバレー列車



ハーモニカ電車



【食事・見学・体験】

所在地	施設名	内容	収容人数	特記
別所温泉	きのこむら深山 ①	食事	500名	きのこ料理専門店 本シメジ狩り
	四季のあじわい 松籟亭 ②	食事	44名	塩田平の高台にある、隠れ家的な料亭
	そば処 美田村	食事	20名	石臼挽き・十割蕎麦
	豊上モンテリア ③	買物	—	洋菓子工場見学・「東山魁夷」作品展示



①名物「田舎きのこ汁」



②秋の「松茸会席」



③オリジナルジェラート

小 諸	松井農園	食事	192名	バーベキュー・りんご狩り・カブト虫狩り
	マンズワイン小諸ワイナリー ④	買物	—	日本庭園散策・ぶどう畑見学
	手打ち蕎麦草笛 本店	食事	40名	信州蕎麦・小諸懐古園近く
佐 久	魚甲商店 ⑤	買物	—	川魚の加工専門店・ぴんころ地蔵の案内
松 代	レストランはなや	食事	40名	信州蕎麦・郷土料理
上田市	レストランSakura ⑥	食事	46名	洋食・上田駅より徒歩1分・貸切可能
	お食事処 さなだ庵 ⑦	食事	46名	和食・上田駅より徒歩1分・貸切可能
	手打ち蕎麦草笛 上田お城前店	食事	182名	信州蕎麦・上田城隣り
	杓掛酒造	買物	—	酒造工場見学・試飲
上山田	ラピス・ラズリ ⑧	食事	20名	フランス料理・上山田ホテル内
	味噌蔵たかむら ⑨	買物	—	味噌工場見学・オリジナル商品のお買い物



④日本庭園「万酔園」



⑤ぴんころ地蔵



⑥洋食コースランチ



⑦和食ランチ「上田御膳」



⑧フレンチコースランチ



⑨味噌工場 お土産売り場

須 坂	豪商の館 田中本家博物館 ⑩	食事	45名	和食膳・学芸員案内付
	中条フルーツ農場	体験	—	果物狩り
小布施	道の駅 オアシスおぶせ	食事	50名	和食膳・弁当積込・高速道路直結
	オーガニックリゾート	食事	50名	和食膳・2023年5月オープン
	あけびの湯	食事	45名	和食膳・温泉施設併用・絶景の露天風呂



信州中野	信州フルーツランド		食 事	800名	和食膳・果実狩り
志賀高原	横手山スカイレーター	⑪	体 験	—	横手山山頂 満天ビューテラス2307m
上林温泉	地獄谷野猿公苑⑫		体 験	—	スノーモンキー・上林温泉から徒歩30分



⑩庭園の紅葉 11月



⑪満天ビューテラス



⑫スノーモンキー 冬季

戸 隠	戸隠そば 山口屋		食 事	200名	戸隠蕎麦・蕎麦打ち体験・戸隠中社近く
長野市	THE FUJIYA GOHONJIN	⑬	食 事	80名	イタリア料理・善光寺門前表参道
	やま茶屋	⑭	食 事	280名	北信濃郷土料理店
	アマンダンスカイ	⑮	食 事	250名	フランス料理・善光寺平を一望
善光寺	永代宿坊 淵之坊	⑯	食 事	200名	精進料理・写経体験・お絵解き体験・宿泊
	永代宿坊 玉照院	⑰	食 事	80名	精進料理・お数珠作り体験・体験座禅体験
	仲見世 丸八たきや	⑱	食 事	80名	信州蕎麦・善光寺案内



⑬藤屋御本陣 前景



⑭山菜、きのこなど店主が採取



⑮善光寺平を一望する会場



⑯精進料理



⑰お数珠作り体験



⑱そば定食 戸隠

上諏訪	諏訪観光汽船	⑲	体 験	—	2020年就航・スワコスターマイン号
	トコロテラス	⑳	買 物	—	かんてん・ところてん工場見学・試食
	北澤美術館	㉑	体 験	—	エミール・ガレなどの作品展示・学芸員の案内
	おぎのや 諏訪店		食 事	900名	峠の釜めし
	SUWAガラスの里		体 験	—	県下最大級のガラスミュージアム・体験工房
茅 野	丸井伊藤商店	㉒	買 物	—	味噌工場見学・貧乏神社
美ヶ原	美ヶ原高原美術館		体 験	—	標高2000mの野外彫刻美術館
富士見	富士見パノラマリゾート	㉓	体 験	—	花の宝庫入笠山・ゴンドラ
	富士見高原リゾート		体 験	—	自動運転カート・リフト
駒ヶ根	ピアンデさくら亭	㉔	食 事	400名	信州和牛・幻豚料理
	足湯茶屋 東右衛門	㉕	食 事	60名	信州竹取物語・古民家風・足湯
飯 田	三和観光農園		体 験	—	果実狩り・体験農園
	戸隠手打ちそば あすき	㉖	食 事	80名	戸隠蕎麦御膳・馬刺し
阿智村	日本一の星空 浪合パーク	㉗	体 験	—	日本一の星空ナイトツアー





⑱スワロスターマイン号



⑳トコロテラス 全景



㉑ひとよ茸ランプ



㉒貧乏神社



㉓ゴンドラ 雲海



㉔信州和牛しゃぶしゃぶ



㉕東右衛門 全景



㉖戸隠手打ちそば

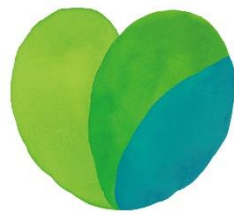


㉗日本一の星空ナイトツアー

【アクセス 鉄道・バス】

東京	約1時間30分	===	北陸新幹線	===	長野
名古屋	約3時間	===	特急しなの	===	
金沢	約1時間10分	===	北陸新幹線	===	
大阪	約4時間	===	東海道新幹線 名古屋経由 特急しなの 特急サンダーバード 金沢経由 北陸新幹線	===	
東京	約2時間30分	===	特急あずさ	===	松本
名古屋	約2時間	===	特急しなの	===	
大阪	約3時間	===	東海道新幹線 名古屋経由 特急しなの	===	
東京	約4時間	===	東海道新幹線 豊橋経由 飯田線	===	飯田
名古屋	約3時間10分	===	東海道新幹線 豊橋経由 飯田線	===	
大阪	約4時間10分	===	東海道新幹線 豊橋経由 飯田線	===	
東京	約2時間30分	===	関越道自動車道・上信越自動車道	===	長野
名古屋	約3時間10分	===	中央自動車道・長野自動車道・上信越自動車道	===	
大阪	約5時間10分	===	名神高速道路・中央自動車道 長野自動車道・上信越自動車道	===	
東京	約2時間30分	===	中央自動車道・長野自動車道	===	松本
名古屋	約2時間30分	===	中央自動車道・長野自動車道	===	
大阪	約4時間30分	===	名神高速道路・中央自動車道・長野自動車道	===	
東京	約3時間20分	===	中央自動車道	===	飯田
名古屋	約1時間30分	===	中央自動車道	===	
大阪	約3時間30分	===	名神高速道路・中央自動車道	===	





しあわせ  
信州

〒110-0014

東京都台東区北上野 1 - 3 - 4 アクシルコート上野 5 0 4

TEL 03-6231-6528 / FAX 03-6231-6529

E-mail [thsy.kubota@royal.ocn.ne.jp](mailto:thsy.kubota@royal.ocn.ne.jp)

Mobile 090-3310-5808 (窪田)

URL <http://www.thsykubota.jp/>

登録責任者：窪田 裕一

ホームページは  で検索